

Руководство пользователя

Дозатор для жидкого мыла сенсорный MD-100

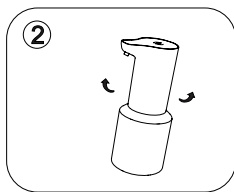
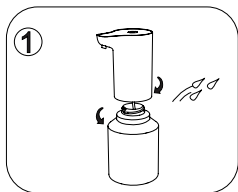


МЕРЫ ПРЕДОСТОРОЖНОСТИ

1. Перед первым использованием полностью зарядите прибор.
2. Не используйте прибор с жидким мылом в непенящейся форме, чтобы избежать его повреждения.
3. Не мойте прибор в воде и не ополаскивайте его напрямую под струей воды. Основной блок очищайте влажной тряпкой.
4. Храните прибор в прохладном месте, вдали от прямых солнечных лучей и источников тепла.
5. Если вы не планируете использовать прибор длительное время, заряжайте и включайте его раз в три месяца.

УСТАНОВКА

1. Снимите резервуар. Для этого поверните основной блок и резервуар как показано на рисунке 1.
2. Добавьте в резервуар жидкое мыло и воду в пропорции от 1:6 до 1:10 (1 часть мыла на 6-10 частей воды).
3. Закрутите обратно резервуар.



ИСПОЛЬЗОВАНИЕ

1. Нажмите и удерживайте кнопку вкл/выкл в течение 2 сек. для включения устройства. Индикатор загорится синим цветом.
2. Поднесите руку под дозатор и сенсор. Индикатор загорится синим цветом и устройство выдаст порцию средства. Уберите руки, чтобы остановить подачу мыла.
3. Нажмите и удерживайте кнопку вкл/выкл в течение 2 сек., пока не загорится красный индикатор. Затем отпустите кнопку для выключения устройства.



Состояние	Цвет индикатора
включен	горит синим 2 сек.
выключен	горит красным 2 сек.
подается мыло из дозатора	горит синим непрерывно
заряжается	горит красным непрерывно