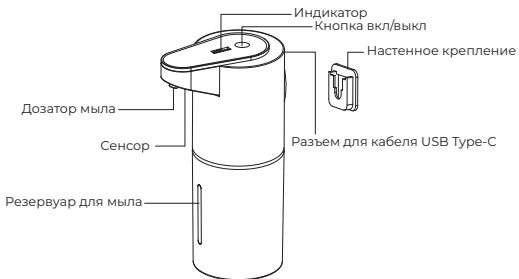


# Руководство пользователя

## Дозатор для жидкого мыла сенсорный MD-150

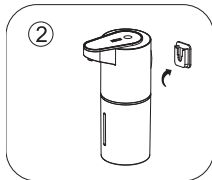
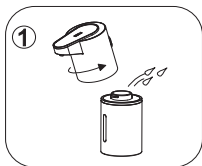


### МЕРЫ ПРЕДОСТОРОЖНОСТИ

1. Перед первым использованием полностью зарядите прибор.
2. Не используйте прибор с жидким мылом в непенящейся форме, чтобы избежать его повреждения.
3. Не мойте прибор в воде и не ополаскивайте его напрямую под струей воды. Основной блок очищайте влажной тряпкой.
4. Храните прибор в прохладном месте, вдали от прямых солнечных лучей и источников тепла.
5. Если вы не планируете использовать прибор длительное время, заряджайте и включайте его раз в три месяца.

### УСТАНОВКА

1. Снимите резервуар. Для этого поверните основной блок против часовой стрелки.
2. Добавьте в резервуар жидкое мыло и воду в пропорции от 1:6 до 1:10 (1 часть мыла на 6-10 частей воды).
3. Закрутите обратно резервуар, а затем слегка встряхните его.
4. Установите крепление. Для этого закрепите его на стене с помощью двусторонней клейкой ленты.
5. Установите дозатор для мыла на закрепленное крепление.



## ИСПОЛЬЗОВАНИЕ

1. Нажмите и удерживайте кнопку вкл/выкл 2 сек. для включения.
2. Для переключения между режимами дозирования мыла нажимайте на кнопку вкл/выкл. Прибор имеет три режима:
  - низкий режим: подача 0,5 сек., индикатор горит синим цветом.
  - средний режим: подача 1 сек., индикатор горит синим цветом.
  - высокий режим: подача 1,5 сек., индикатор горит синим цветом.
3. Для выключения нажмите и удерживайте кнопку вкл/выкл 2 сек.
4. Прибор имеет функцию автоматической очистки. Замените жидкое мыло в резервуаре на чистую воду, после включения нажмите и удерживайте кнопку вкл/выкл 10 сек. Функция автоматической очистки работает в течение 60 сек., при этом индикатор будет попеременно мигать синим и зеленым цветом. Для досрочного завершения цикла очистки нажмите на кнопку вкл/выкл.



Состояние	Цвет индикатора
включен	горит зеленым 3 сек.
выключен	горит красным 3 сек.
низкий режим	горит синим 0,5 сек.
средний режим	горит синим 1 сек.
высокий режим	горит синим 1,5 сек.
автоматическая очистка	мигает синим/зеленым 60 сек.
низкий заряд батареи	мигает красным
зарядка	горит красным