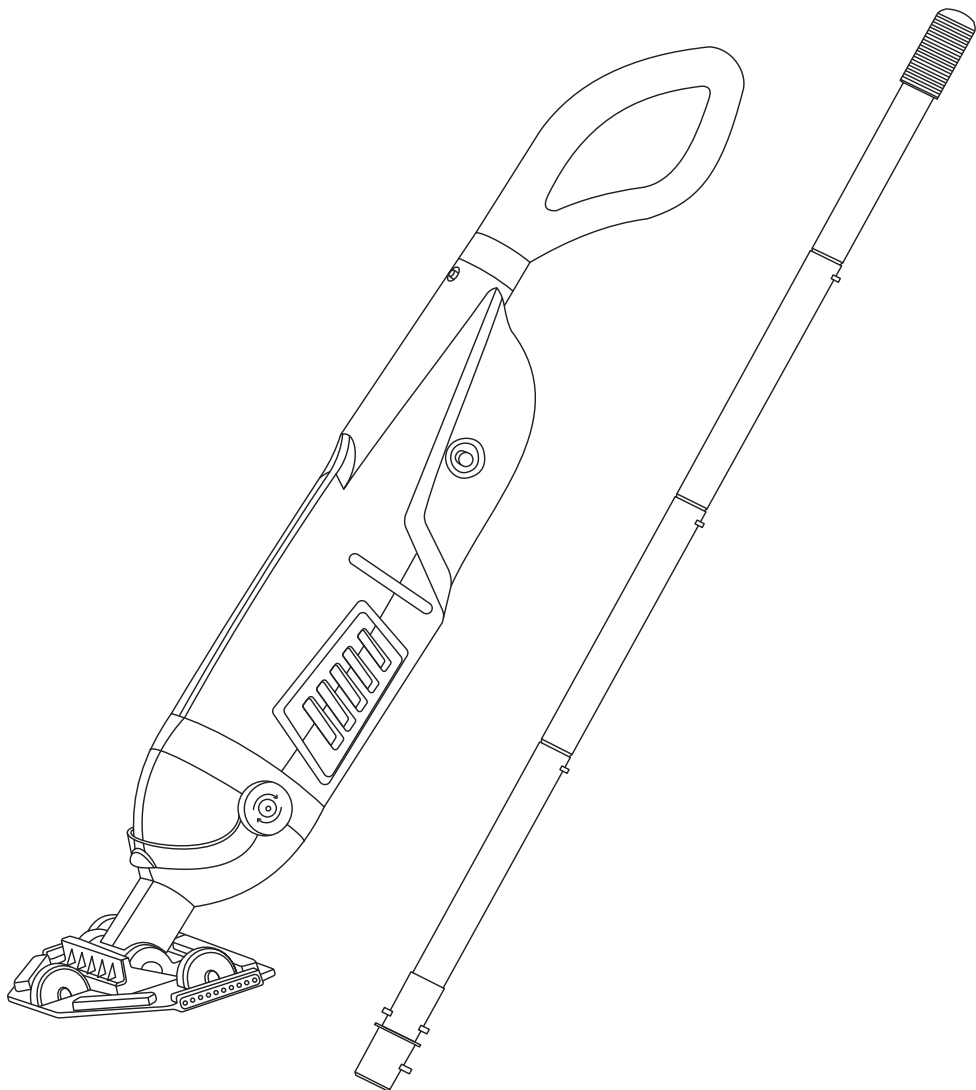


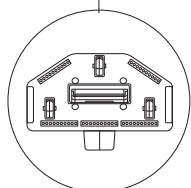
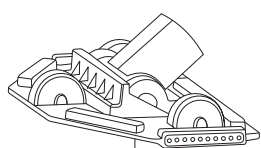
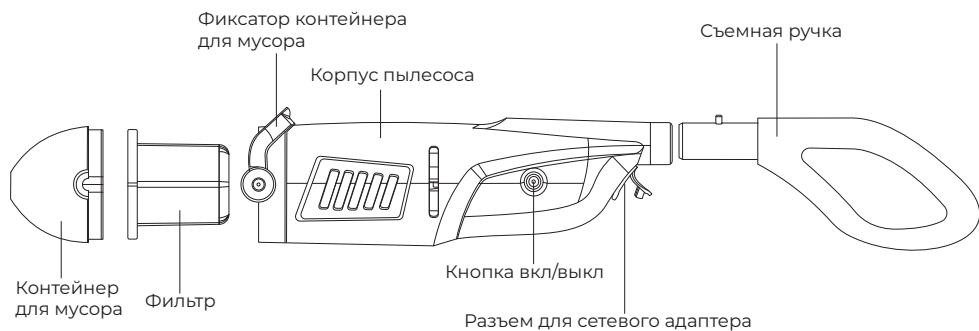
РУКОВОДСТВО ПОЛЬЗОВАТЕЛЯ

Пылесос для бассейна вертикальный беспроводной GARLYN Aqua Dust 6

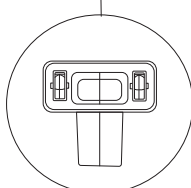
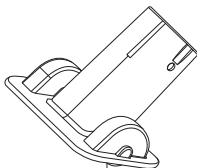


Внимательно изучите данное руководство перед использованием прибора

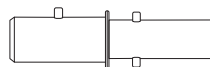
УСТРОЙСТВО ПРИБОРА



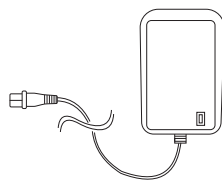
Насадка большая с щеткой



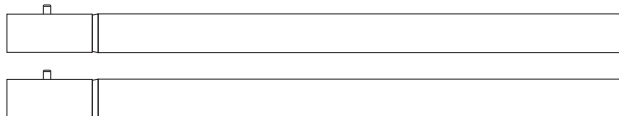
Насадка малая



Соединитель для телескопической трубы



Сетевой адаптер



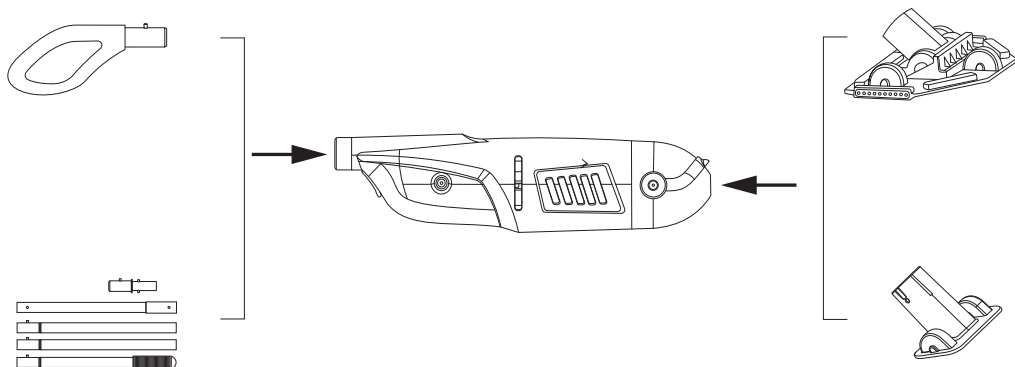
Телескопическая труба в разборе

ТЕХНИЧЕСКИЕ ХАРАКТЕРИСТИКИ

Габаритные размеры	127 X 782 X 135 мм
Вес нетто.....	1,5 кг
Длина сетевого адаптера.....	1,9 м
Рабочая глубина.....	0,5-3 м
Объем контейнера для мусора.....	1,35 л
Напряжение аккумулятора.....	7,2 В
Потребляемая мощность.....	45 Вт
Тип аккумулятора.....	Li-Ion
Емкость аккумулятора.....	2600 мА*ч
Входное напряжение сетевого адаптера.....	100-240 В, 50 Гц, 0,4А
Выходное напряжение сетевого адаптера.....	8,4 В, 1,5 А
Защита от поражения электротоком.....	класс II
Время непрерывной работы.....	60 мин
Время полной зарядки.....	4-5 ч
Скорость очистки воды.....	60 л/мин ± 10%
Уровень шума.....	до 80 дБ
Стандарт влагозащиты.....	IPX8
Автоотключение.....	есть

ПЕРЕД НАЧАЛОМ РАБОТЫ

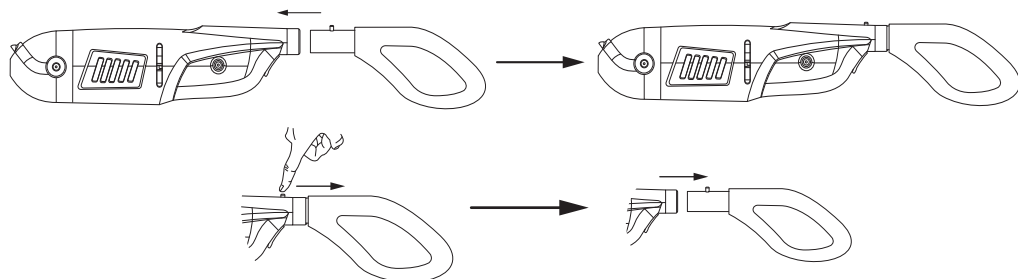
1. Перед использованием полностью зарядите прибор (см. раздел «ЗАРЯДКА ПРИБОРА»).
2. Убедитесь что фильтр верно установлен в контейнер для мусора.
3. Соберите прибор в соответствии с Вашими потребностями (см. раздел «Сборка прибора»).



Сборка прибора

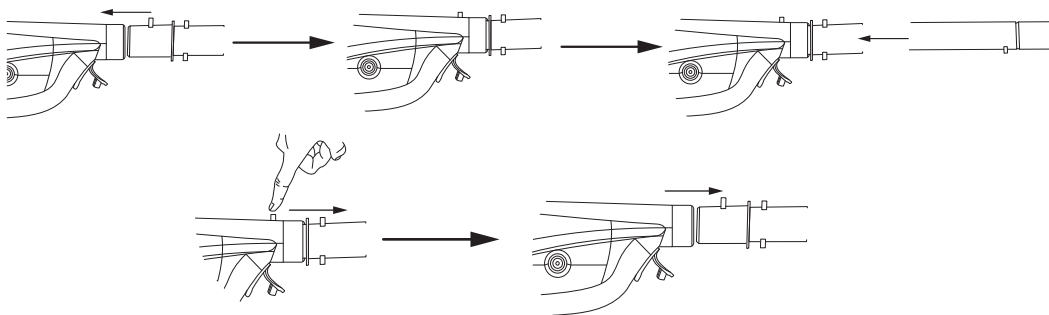
Установка/снятие съемной ручки

1. Для установки вставьте ручку в корпус прибора до щелчка так, чтобы фиксирующий штифт ручки попал в отверстие на корпусе.
2. Для отсоединения ручки «утопите» фиксирующий штифт в корпус прибора и потяните за ручку.



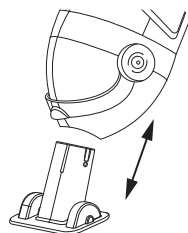
Установка/снятие телескопической трубы

1. Вставьте в корпус соединитель для телескопической трубы до щелчка так, чтобы фиксирующий штифт соединителя попал в отверстие на корпусе.
2. Вставьте в часть телескопической трубы неимеющей штифтов соединитель так, чтобы два фиксирующих штифта на соединителе попали в отверстия на трубе.
3. Добавьте необходимое количество частей телескопической трубы. Фиксирующий штифт на каждой последующей части трубы должен попасть в отверстие на предыдущей части трубы.
4. Для разборки трубы «утапливайте» в корпус каждой части трубы имеющийся штифт и тяните часть на себя. Также поступите и с соединителем.



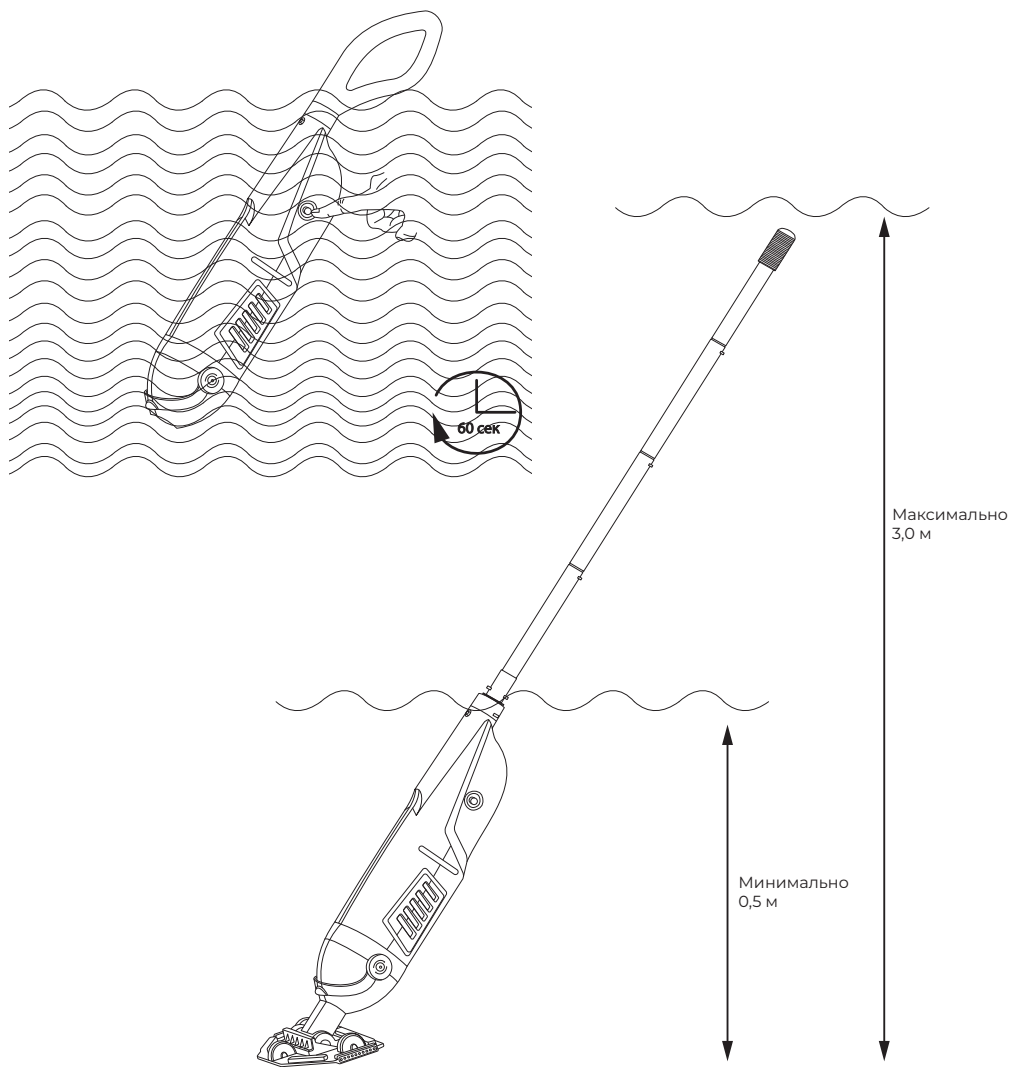
Установка/снятие насадки

1. Для установки насадки, вставьте ее в корпус прибора так, чтобы штифты на насадке попали в отверстия на корпусе.
2. Для снятия насадки с силой потяните за нее. Если насадка не вытаскивается, «утопите» штифты в корпусе и снова потяните за нее.



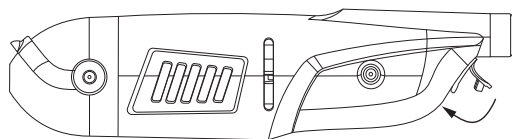
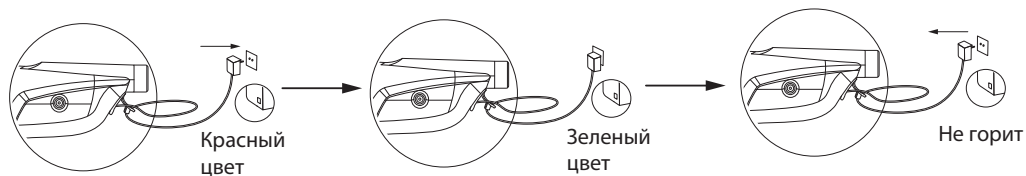
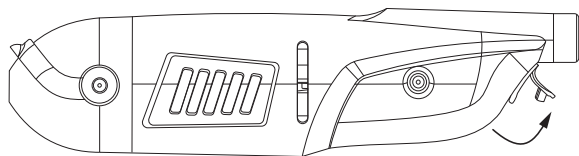
ИСПОЛЬЗОВАНИЕ ПРИБОРА

1. Нажмите на кнопку вкл/выкл, чтобы включить прибор. Если индикатор кнопки горит синим цветом, значит заряда аккумулятора достаточно для полноценной работы. Если индикатор кнопки горит красным цветом, значит аккумулятор почти разряжен и прибор проработает всего несколько минут.
2. Опустите прибор в воду так, чтобы вода полностью покрывала корпус устройства (в том числе кнопку вкл/выкл). Глубина воды должна составлять от 0,5 м до 3,0 м. Если не опустить прибор в воду в течение 60 секунд, то он автоматически выключится.
3. После использования достаньте прибор из воды и нажмите на кнопку вкл/выкл, чтобы выключить его.
4. Очистите прибор (см. раздел «УХОД И ОЧИСТКА»).



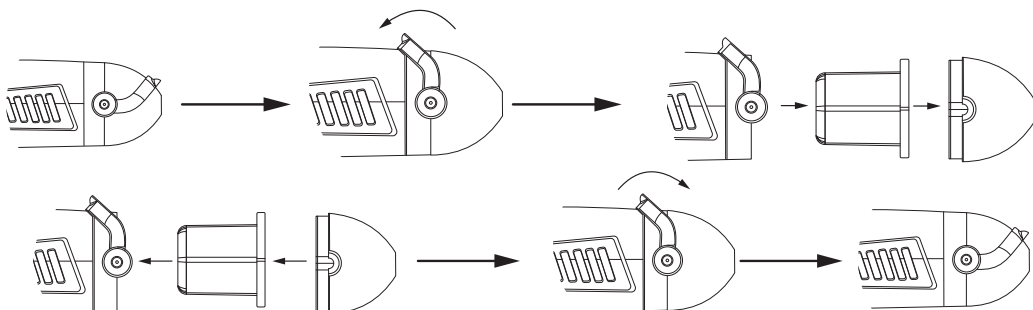
ЗАРЯДКА ПРИБОРА

1. Убедитесь что разъем для сетевого адаптера чистый и сухой.
2. Откройте заглушку разъема и вставьте один конец сетевого адаптера в разъем.
3. Подключите сетевой адаптер к электросети, индикатор сетевого адаптера загорится красным цветом. Когда аккумулятор полностью зарядится, индикатор загорится зеленым цветом.
4. Отключите сетевой адаптер от электросети. Извлеките конец сетевого адаптера из разъема.
5. Плотно закройте разъем сетевого адаптера заглушкой.



УХОД И ОЧИСТКА

1. Поднимите фиксатор контейнер для мусора, снимите контейнер и извлеките фильтр.
2. Опустошите контейнер и фильтр. Промойте их под проточной водой.
3. Вставьте фильтр в контейнер для мусора.
4. Присоедините контейнер к корпусу и опустите фиксатор. Если не удастся установить контейнер в корпус, переверните его на 180° и попробуйте еще раз.



МЕРЫ ПРЕДОСТОРОЖНОСТИ

1. Не ремонтируйте и не заменяйте никакие из частей устройства самостоятельно. Не эксплуатируйте прибор с поврежденным сетевым адаптером, а также после сбоя в работе, падения или повреждения любым способом.
2. В случае обнаружения каких-либо неполадок прекратите использование устройства.
3. Не протягивайте шнур сетевого адаптера в дверных проемах или вблизи источников тепла. Следите за тем, чтобы он не перекручивался и не перегибался, не соприкасался с острыми и/или горячими предметами, не ставьте на него тяжелые предметы.
4. Используйте удлинитель, рассчитанный на потребляемую мощность прибора, – в противном случае возможно короткое замыкание или возгорание сетевого адаптера.
5. Проверяйте соединение между сетевым адаптером и электророзеткой. При плохом соединении устройство не будет заряжаться.
6. Для отключения сетевого адаптера от электросети всегда беритесь за сам адаптер.
7. Используйте только комплектные оригинальные аксессуары и материалы, рекомендованные производителем.
8. Перед подключением устройства к электрической сети проверьте, совпадает ли ее напряжение с напряжением сетевого адаптера.
9. Не разбирайте аккумулятор.
10. Полностью зарядите прибор после первого использования или после длительного перерыва в использовании. При длительном хранении или неиспользовании данного устройства заряжайте и разряжайте аккумулятор не реже одного раза в три месяца.
11. Перед утилизацией извлеките из изделия аккумулятор.
12. Не допускайте попадания крупных предметов во всасывающее отверстие.
13. Не размещайте прибор рядом с источниками открытого огня, вблизи токсичных и легковоспламеняющихся веществ.
14. Запрещено всасывать острые предметы: гвозди, битое стекло и прочее во избежание повреждения контейнера и фильтра.
15. Перед очисткой прибора убедитесь, что он выключен и сетевой адаптер отключен от электросети.
16. Упаковочный материал (пенопласт, пленка и прочее) может быть опасен для детей. Утилизируйте его в соответствии с местными правилами или храните в недоступном для детей месте.
17. Данный прибор могут использовать дети в возрасте от 8 лет и старше, лица с ограниченными физическими и сенсорными способностями, а также с нарушениями душевного здоровья, или люди с недостатком опыта и знаний при условии, если они находятся под постоянным присмотром лица, ответственного за их жизнь, здоровье и благополучие, или если им провели полноценный инструктаж о безопасном использовании устройства с полным пониманием возможных опасностей.
18. Держите подальше от всасывающего отверстия части тела, волосы, одежду.
19. Не используйте данное изделие нигде, кроме бассейна.
20. Данное устройство предназначено для ежедневного ухода за бассейнами. Не для очистки от тяжелых загрязнений.
21. Примерная температура воды должна быть от 4 до 38 °С.
22. Не используйте прибор без фильтра.
23. Не оставляйте выключенный или заряжающийся пылесос в воде.
24. Не используйте пылесос в химических сточных водах, диких водоемах, агрессивных жидкостях, токсичных веществах, легковоспламеняющихся жидкостях.
25. Не вставляйте никакие посторонние предметы в корпус прибора.
26. Не используйте чистящие средства при очистке бассейна устройством.

УСТРАНЕНИЕ НЕИСПРАВНОСТЕЙ

Неисправность	Возможная причина	Способ решения
Пылесос не включается	Прибор выключен	Включите прибор
	Разряжен аккумулятор	Зарядите аккумулятор
	Прибор неисправен	Обратитесь за консультацией в авторизованный сервисный центр или в Отдел заботы о клиентах GARLYN
Зарядка не происходит	Сетевой адаптер не до конца подключен к прибору	До упора вставьте один конец сетевого адаптера в разъем для сетевого адаптера и до упора подключите сетевой адаптер к работающей электророзетке
	Сетевой адаптер не до конца подключен к электророзетке или подключен к неисправной электророзетке	
Пылесос быстро разряжается	Вы недостаточно зарядили аккумулятор	Заряжайте прибор до тех пор, пока индикатор на сетевом адаптере не начнет гореть зеленым цветом
	Аккумулятор выработал свой ресурс	Обратитесь за консультацией в Отдел заботы о клиентах GARLYN
Всасывание ослабло или не происходит	Фильтр в контейнере для мусора загрязнен	Очищайте контейнер для мусора и фильтр после каждого использования
	Всасывающее отверстие загрязнено или заблокировано	Проверьте, чтобы ничего не блокировало всасывающее отверстие в насадке
Не удается установить контейнер для мусора	Вы устанавливаете его не правильно	Переверните контейнер на 180° и попробуйте еще раз



Если неисправность не удалось устранить, обратитесь за консультацией в авторизованный сервисный центр или в Отдел заботы о клиентах GARLYN по телефону 8 (800) 350-05-03 (доб. 2). Все ремонтные работы должны производиться квалифицированными специалистами в сервисном центре.

КОМПЛЕКТАЦИЯ

Пылесос.....	1 шт.
Ручка пылесоса	1 шт.
Соединитель для телескопической трубы.....	1 шт.
Телескопическая труба в разборе.....	1 шт.
Фильтр тонкой очистки.....	2 шт.
Фильтр тканевый.....	2 шт.
Насадка большая с щеткой.....	1 шт.
Насадка малая.....	1 шт.
Сетевой адаптер	1 шт.
Руководство пользователя	1 шт.

УТИЛИЗАЦИЯ



Внимание! После окончания срока службы в соответствии с экологическими требованиями не выбрасывайте прибор вместе с бытовыми отходами. Передайте его в специализированный пункт для дальнейшей утилизации. Этим Вы поможете защитить окружающую среду.

Отходы, образующиеся при утилизации изделий, подлежат обязательному сбору с последующей утилизацией в установленном порядке и в соответствии с действующими требованиями и нормами отраслевой нормативной документации, в том числе в соответствии с СанПиН 2.1.7.1322-03 «Гигиенические требования к размещению и обезвреживанию отходов производства и потребления».



Товар сертифицирован в соответствии с Федеральным законом «О техническом регулировании» и соответствует требованиям Технического регламента Таможенного союза ТР ТС 004/2011 «О безопасности низковольтного оборудования», Технического регламента Таможенного союза ТР ТС 020/2011 «Электромагнитная совместимость технических средств», Технического регламента Евразийского экономического союза «Об ограничении применения опасных веществ в изделиях электротехники и радиоэлектроники» ТР ЕАЭС 037/2016.

